

# Enquête-témoignage



Le tableau des suivis



# Mise en contexte



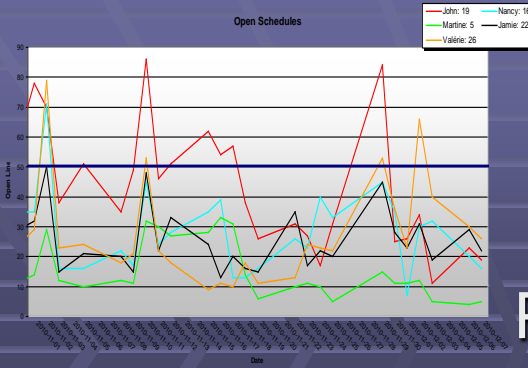
## *Thomas&Betts*

Chef de file dans les composantes électriques et d'éclairage de secours

- Fondé en 1928
- Entreprise mondiale

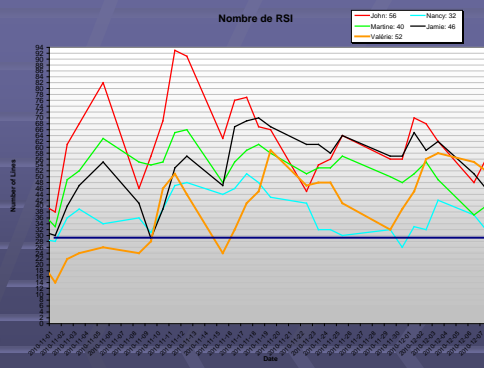
Nouveau Projet; Conception et **fabrication**  
d'un système central.

Compte plus de **900 composantes**



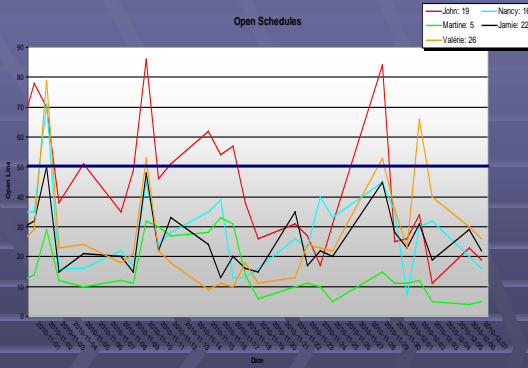
# Témoignage

Par le superviseur département  
des achats M. Huard

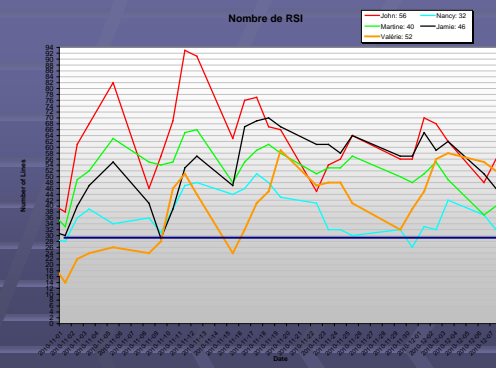


## Situation actuelle

- 600 nouvelles composantes
- 4 délais
- Budget restreint - Négociations
- L'inventaire – Fin d'année



# Témoignage



Outil : Tableau des suivis en 5 points

1. Composantes à commander
2. Bons de commande à confirmer
3. Commandes à repousser
4. Commandes à devancer
5. Composantes en retards



# Discussion



## Bon coups

- Diminution du stress
- Augmentation du travaille d'équipe
- Acheteurs polyvalents
- Aucun coût



# Conclusion



Conservation pour les futurs projets

Implantation au travail régulier

Source;

- Documentation sur le projet Tableau de bord
  - Témoignage de M. Huard et de son équipe
  - [www.TnB.com](http://www.TnB.com)
- 

Mise en Contexte

Témoignage

Discussion

**conclusion**